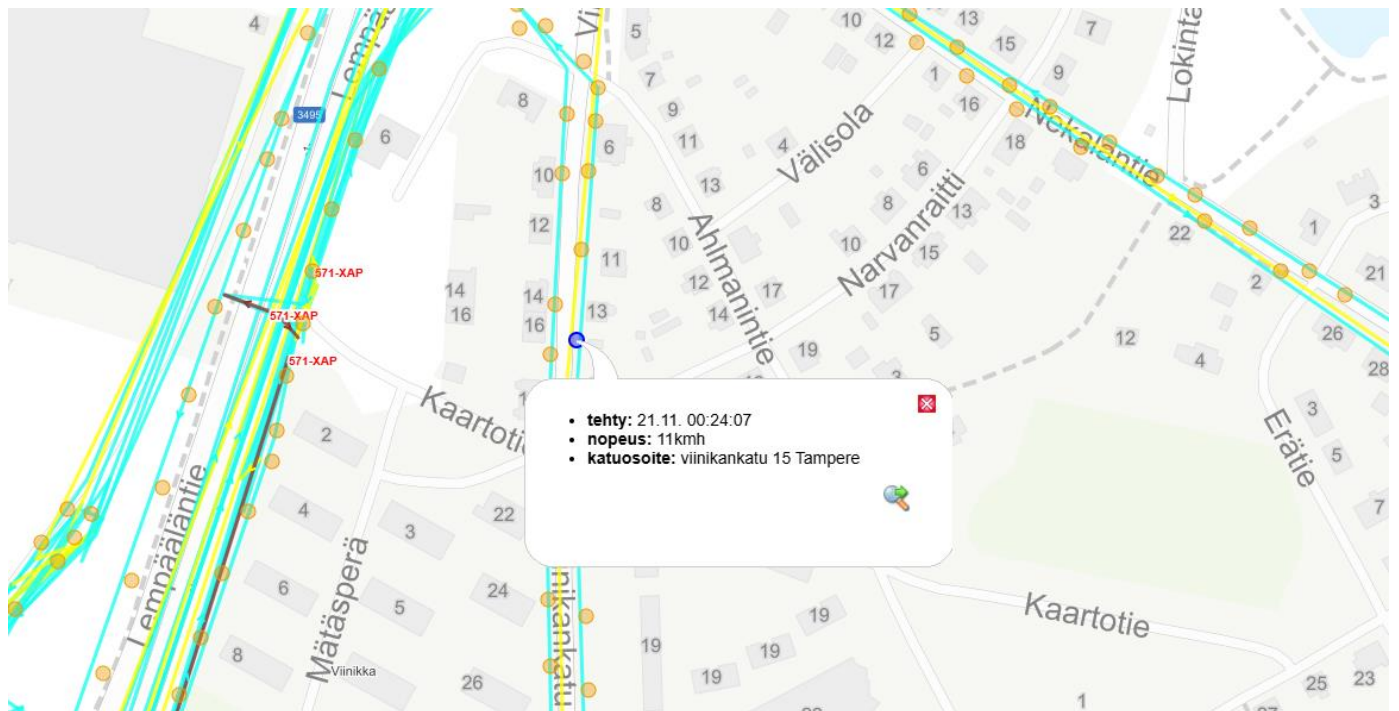
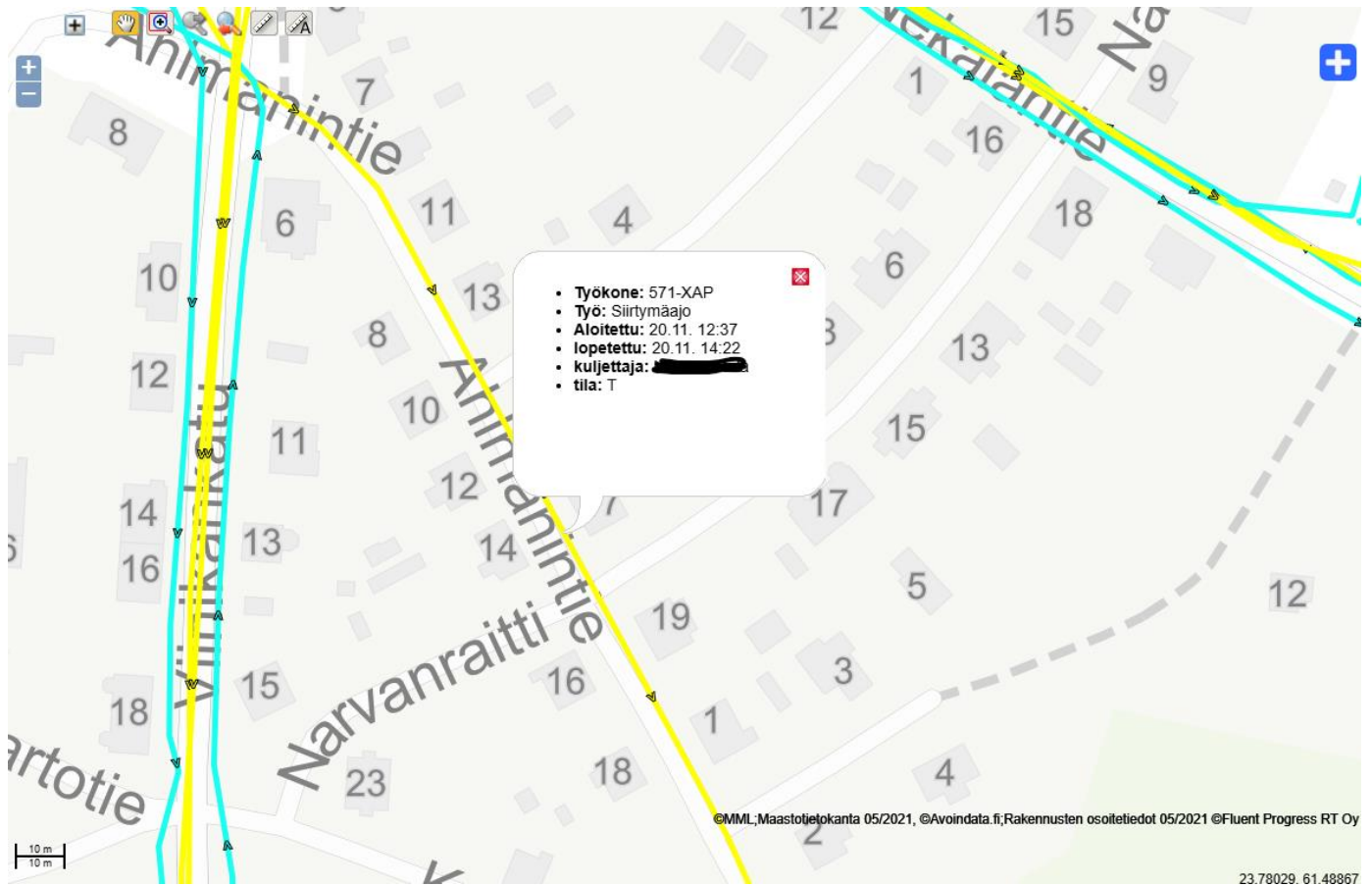


SELVITYS KORVAUSVAATIMUKSEEN

Vaurioituneen auton rekisterinumero		Muu vaurio	Postilaatikko
Korvausvaatimuksen esittäjän nimi			
Tapahtumapäivä	21.11.2024	Kello	Aamupäivä
Tapahtumapaikka	Ahlmanintie		
Hoitovelvollisuus	Tampereen Infra		
Korvausvelvollisuus	Tampereen Infra		
<p>Asianosainen kertoo, että oli havainnut postilaatikossa vaurioita, kun oli mennyt hakemaan postia laatikosta. Arvelee, että kyseessä on ollut Tampereen Infran oma aurauskalusto tai Tampereen Infran käyttämä aliurakoitsija.</p> <p>Edellisenä päivänä 20.11.2024 Suomea piinasi Jari myrsky, joka aiheutti suurta tuhoa koko valtakunnassa. Myrskyn jälkiä aurattiin monta päivää. Osassa aurauskalustoa oli ongelmia gps laitteiden kanssa, 20.11.2024 on gps:n mukaan yksi työkone ajanut Ahlmanintietä kyseisen paikan ohitse.</p> <p>Aluetta auraavilta koneenkuljettajilta kysyttiin, että onko kukaan heistä huomannut kolhineensa postilaatikkoa Ahlmanintie kohdalla. On kuitenkin mahdollista että auraustyön yhteydessä saattaa syntyä kyseisenlaisia osumia ja vaurioita käytävän vierellä sijaitseviin postilaatikoihin.</p> <p>Liitteenä kuvakaappauksia gps raportoinnista, säätiedoista ja kyseisenä päivänä kameralla varustettu auto on ajanut viereistä Viinikankatua.</p>			
Liitteet:			
Tiedot antoi	Päiväys	23.1.2024	
	Nimi	Petri Kolehmainen	
	Ammattinimike	Työnjohtaja	





21.11.2024 klo 7.13.55 UTC+2

LON: 23.78144° LAT: 61.48691°

Viinikankatu - 5652110 110 m





20.11.2024



<< Edellinen Seuraava >>

KLO	C	SÄÄTYYPPI
6	<input type="text" value="-0.6"/>	<input type="text" value="PILVISTÄ"/>
10	<input type="text" value="-0.8"/>	<input type="text" value="PILVISTÄ"/>
14	<input type="text" value="-0.2"/>	<input type="text" value="LUMISADETTA"/>
18	<input type="text" value="-0.9"/>	<input type="text" value="LUMISADETTA"/>
22	<input type="text" value="-1"/>	<input type="text" value="LUMISADETTA"/>
2	<input type="text"/>	<input type="text"/>

SADETYYPPI SATEEN MÄÄRÄ (cm)

TE	LUMI	LIUKKAUS	VAIKEUSASTE
	KATULUOKAT	KATULUOKAT	
I	<input type="text" value="3"/>	I <input type="text" value="2"/>	0-1 EI TOIMENPITEITÄ
II	<input type="text" value="4"/>	II <input type="text" value="3"/>	1-2 HELPPO
III	<input type="text" value="4"/>	III <input type="text" value="3"/>	2-3 NORMAALI
			3-4 HANKALA
			4-5 VAIKEA

Jari myrsky. Lumisade alkoi puolen päivän jälkeen. Kaikki omat ja yksityiset porrastetusti töissä jokaisella alueella. Ennakkosuolausta ennen lumisateen alkua. Useista yhteydenottoja joukkoliikenteeltä ja pelastuslaitokselta. Puita kaatunut useissa paikoissa. Vuolteenkadulla nyssellä suuria haasteita ja autoja jumissa illalla.



21.11.2024



<< Edellinen Seuraava >>

KLO	C	SÄÄTYYPPI
6	<input type="text" value="-1.8"/>	<input type="text" value="LUMISADETTA"/>
10	<input type="text" value="-0.3"/>	<input type="text" value="LUMISADETTA"/>
14	<input type="text" value="0"/>	<input type="text" value="LUMISADETTA"/>
18	<input type="text" value="-0.8"/>	<input type="text" value="PILVISTÄ"/>
22	<input type="text" value="-1.4"/>	<input type="text" value="PILVISTÄ"/>
2	<input type="text"/>	<input type="text"/>

SADETYYPPI SATEEN MÄÄRÄ (cm)

STE	LUMI	LIUKKAUS	VAIKEUSASTE
	KATULUOKAT	KATULUOKAT	
I	<input type="text" value="1"/>	I <input type="text" value="2"/>	0-1 EI TOIMENPITEITÄ
II	<input type="text" value="2"/>	II <input type="text" value="2"/>	1-2 HELPPO
III	<input type="text" value="2"/>	III <input type="text" value="2"/>	2-3 NORMAALI
			3-4 HANKALA
			4-5 VAIKEA

Koko oma kalusto ja kaikki yksityiset siivoamassa eilen alkaneen Jari myrskyn lumia porrastetusti pois. Illasta useita yhteydenottoja nyssevalvomolta ja pelastuslaitokselta muutamia apupyyntöjä